



UZUPEŁNIANIE I  
DODAWANIE  
UMÓW W  
GREEN FLEET

Zaloguj się do  
aplikacji Green Fleet.

[www.greenfleet.ga-no.pl](http://www.greenfleet.ga-no.pl)



## Logowanie

Email

Hasło

Zaloguj

[Nie pamiętasz hasła?](#)

GreenFleet © 2022

[i INSTRUKCJA OBSŁUGI](#)

Wybierz zakładkę  
**Generator umów**

Utwórz umowę  
klikając **Dodaj nową**  
lub **Edytuj**



Panel Dane ▾ Generator umów Faktury ▾ Konto ▾



### Dane i umowy podmiotu

#### Oświadczenia zleceniobiorcy 1

Utw. 2022-01-10, wypełniono 31%

Edytuj

Pobierz

Pobierz szablon



#### Umowy najmu 0

Dodaj nową

Pobierz szablon

#### Umowy zlecenia 0

Dodaj nową

Pobierz szablon



#### Oświadczenia usługobiorcy 0

Dodaj nową

Pobierz szablon

Uzupełnij wszystkie pola w umowach / oświadczeniach.

Jeżeli nie zostaną uzupełnione wszystkie pola **nie będziesz mógł wygenerować pliku.**

## Oświadczenie usługobiorcy

Imię\*

K

Nazwisko\*

P

PESEL

99000000000

Miasto

Poznań

Data oświadczenia (DD.MM.RRRR)

21.03.2022



Miejsce oświadczenia

Numer rejestracyjny

Zapisz


Generuj plik

Pobierz szablon

Po uzupełnieniu  
wszystkich pól  
wybierz **Zapisz**.

Po zapisaniu zmian  
przycisk **Generuj plik**  
zostanie  
odblokowany i  
pozwoli na pobranie  
gotowej umowy.

**Data oświadczenia (DD.MM.RRRR)**


21.03.2022 

**Miejsce oświadczenia**

PL

**Numer rejestracyjny**

TEST123


 **Zapisz** **Generuj plik** Pobierz szablon

**Numer rejestracyjny**

TEST123

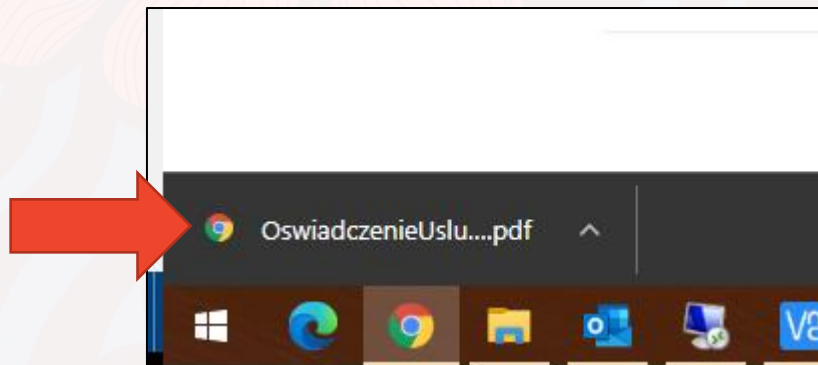
**Zapisz** **Generuj plik** Pobierz szablon

GreenFleet © 2022

 **INSTRUKCJA OBSŁUGI**

Umowa została  
wygenerowana i  
pobrana.

Można ją otworzyć,  
wydrukować,  
podpisać,  
zeskanować i **dodać  
podpisaną umowę  
do aplikacji.**



GANO SP ZOO  
Czerniakowskiej 38/57  
00-714 Warszawa  
NIP: 521-381-2612

## UMOWA ZLECENIE



Zawarta w dniu 29.03.2022 w Warszawie pomiędzy: **GANO spółka z ograniczoną odpowiedzialnością** z siedzibą w (00-714) Warszawie przy ul. Czerniakowskiej 38/57, wpisaną do Krajowego Rejestru Sądowego pod numerem KRS 0000717718, posiadającą numer NIP: 521 381 26 12, zwaną dalej **ZLECENIODAWCĄ**

a  
**K P** zamieszkałą/ym w **Poznań**, przy ul. **Testowa** nr **123** legitymującą/ym się **dowodem osobistym** seria i numer **TEST12345** legitymującą/ym się numerem PESEL **96000000000** dalej zwaną/ym **ZLECENIOBIORCĄ**

*Strony umowy zgodnie postawiają, że:*

### § 1

1. Na podstawie niniejszej umowy Zleceniodawca zleca, a Zleceniobiorca zobowiązuje się do wykonania czynności polegających na przewozie osób zwanych w dalszej części umowy "zleceniami".
2. Zleceniobiorca wykona zlecenia samodzielnie, organizując sposób i czas ich wykonywania odpowiednio do ich charakteru oraz bieżących potrzeb, w sposób profesjonalny oraz z dołożeniem należytej staranności, z zastrzeżeniem ust. 3 poniżej.
3. Jednocześnie Zleceniobiorca zapewnia Zleceniodawcę, iż:
  - a) posiada uprawnienia do kierowania samochodem osobowym, potwierdzone ważnym dokumentem prawa jazdy z odpowiednią kategorią wymaganą do prowadzenia pojazdu,
  - b) nie jest skazany prawomocnymi wyrokami sądowymi, a także nie orzeczono w stosunku do niego zakazu wykonywania zawodu kierowcy,
  - c) posiada orzeczenie lekarskie oraz orzeczenie psychologiczne z adnotacją o braku przeciwwskazań medycznych i psychologicznych do wykonywania pracy na stanowisku kierowcy,
  - d) odbył szkolenie BHP lub odbędzie je niezwłocznie po podjęciu współpracy,
  - e) przyjmuje na siebie odpowiedzialność wynikającą z prawidłowego wykonania czynności będących przedmiotem Umowy, w tym z tytułu szkód w

Umowę należy dodać w aplikacji wchodząc w **Dane** -> **Podstawowe i dokumenty**.

Wybieramy umowę i klikamy **Dodaj**.

The screenshot shows a software interface with a top navigation bar containing 'Panel', 'Dane', and 'Generator umów'. A red arrow points to the 'Dane' dropdown menu, which is open and shows three options: 'Podstawowe i dokumenty' (highlighted in blue), 'Szczegółowe', and 'Dodaj własny pojazd'.

Below this, another screenshot shows the 'Dane' menu open, with a red arrow pointing to the 'Dodaj' button. The main content area displays two sections: 'Umowa serwisowa' and 'Umowa najmu', each with a table of contracts.

Lp.	Data od	Data do	Status
1	2021-12-13	-	Zatwierdzona
2	-	2022-01-22	Nieaktualna

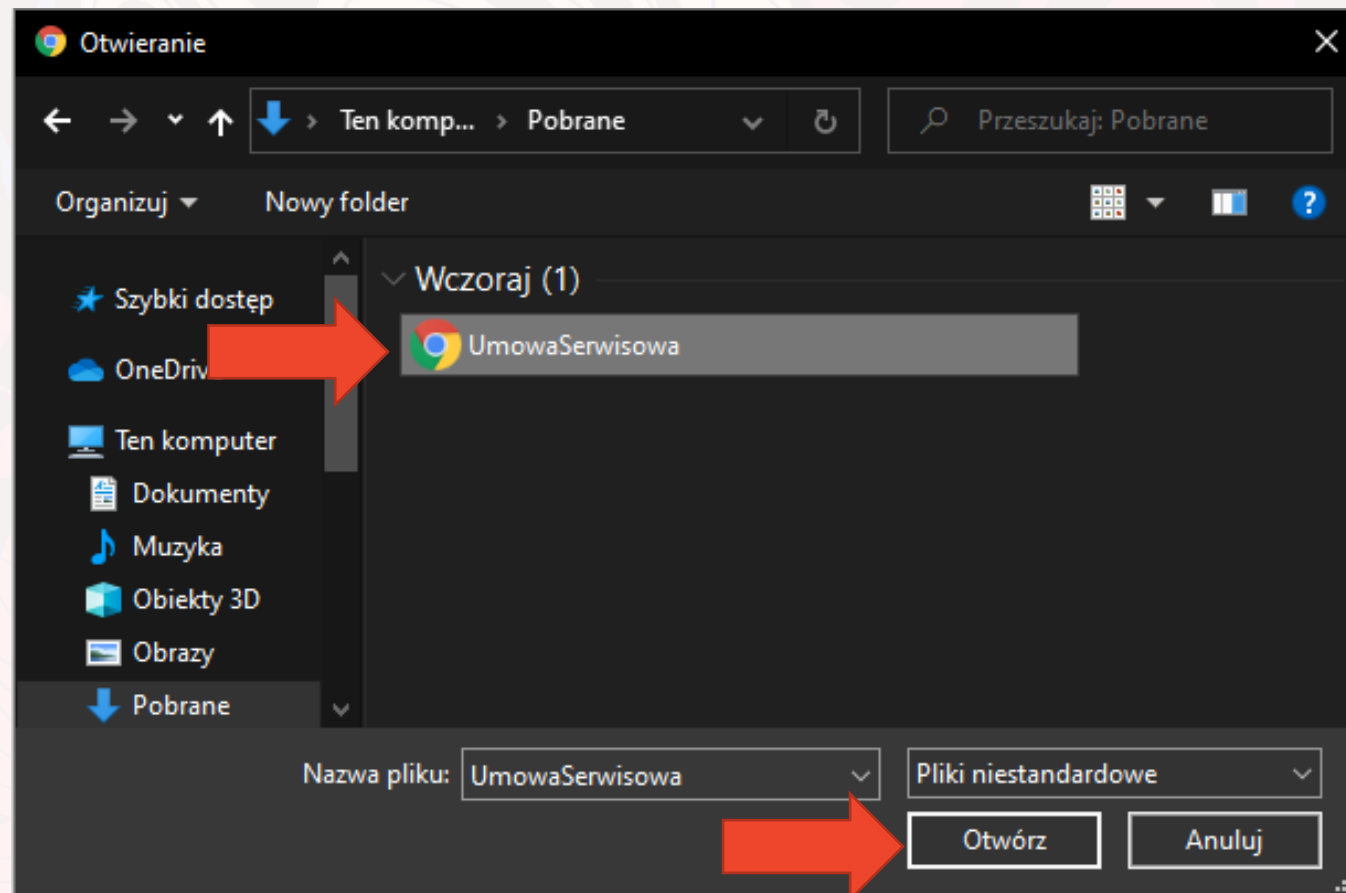
Lp.	Data od	Data do	Status
1	2021-12-13	-	Zatwierdzona
2	-	-	Oczekuje

Aby dodać umowę  
kliknij **Wybierz plik**  
następnie wybierz  
umowę i kliknij  
**Otwórz**

## Umowa serwisowa

Prześlij plik\*

Wybierz plik Nie wybrano pliku



Po pomyślnym dodaniu pojawi się okno podglądu. Uzupełnij pola **Data od** oraz **Data do**.

Chyba, że umowa jest na czas nieokreślony pole **Data do** zostaw puste.

Dodaj umowę przyciskiem **Dodaj**

Podgląd

6MUAN34MuN... 1 / 2 42%

Umowa serwisowa

Prześlij plik\*

Wybierz plik UmowaZlec...0220329.pdf

Data od

2022-03-29

Data do

Dodaj

Po pomyślnym dodaniu umowy poczekaj na zatwierdzenie przez pracownika.

## Umowa serwisowa

### Status

Oczekuje na podpis AR Group

### Data od

2022-03-22

### Data do

(brak)